

SPIDER RQG 18 ID (W.H. 60 ft)



PLA/TFORM[®]
BASKET
MAKE YOUR
JOB
EASIER

SPIDER RQG 18 ID

COMANDI IDRAULICI

HYDRAULIC CONTROLS

COMMANDES HYDRAULIQUES

Permettono l'utilizzo della piattaforma semplificando quelle che sono le problematiche legate ai comandi elettro-idraulici. La macchina è dotata altresì di un telecomando per l'accensione, la traslazione, la stabilizzazione ed il controllo a mezzo spie di tutte le sicurezze.

They allow the use of the platform in simpler way simplifying the problems respect the electro-hydraulic model.



Elles permettent l'emploi de l'élevateur en simplifiant tous les problèmes dus aux commandes électro-hydraulique. L'élevateur est muni d'une télécommande pour le démarrage, le déplacement, la stabilisation et le contrôle de toutes les sécurités par des voyants lumineux.

CONSOLLE COMANDI TERRA

GROUND CONTROLS PANEL

TABLEAU COMMANDES A TERRE

Di facile accesso consente una rapida stabilizzazione e movimentazione della piattaforma.

Easy to reach allows a quick stabilisation and control of the platform.

Facile à atteindre, elle permet une stabilisation et une manoeuvre rapides de l'élevateur.



PRESTAZIONI SUPER

SUPER PERFORMANCES

SUPER PERFORMANCES

Sbracci elevati in funzione del carico in navicella con una estensione massima di 32 ft 9 in con 264 Lb.

High outreaches depending from the load in the cage with a max side outreach of 32 ft 9 in with 264 Lb.

Grandes extensions en fonction de la charge dans le panier avec une extension max de 32 ft 9 in avec 264 Lb.

TRASPORTO

TRANSPORT

TRANSPORT

Facilità di carico su mezzi con ausilio di rampe.

Easy to load on little vehicles through the ramps.

Facilité de charge sur véhicules avec des rampes



STABILIZZATORI ARTICOLATI

ARTICULATED STABILISERS

STABILISATEURS ARTICULES

Indipendenti, comandati idraulicamente permettono di posizionare la macchina in qualsiasi condizione del terreno ed in spazi ristretti per sfruttare appieno quelle che sono le caratteristiche principali della macchina.

Independent, hydraulic controlled, they allow to place the machine all over terrains and in narrow places for taking full advantage of the main features of the machine.

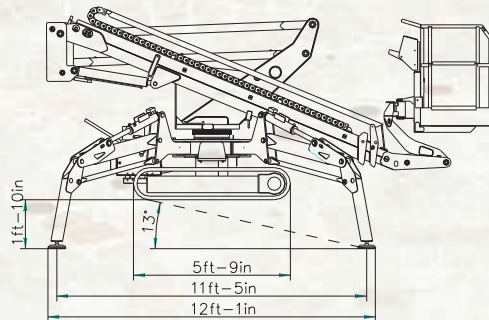
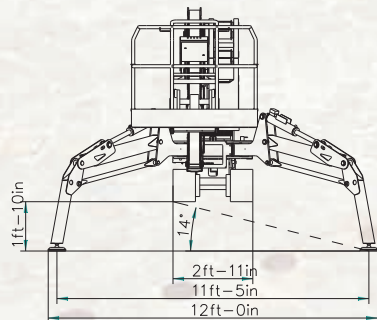
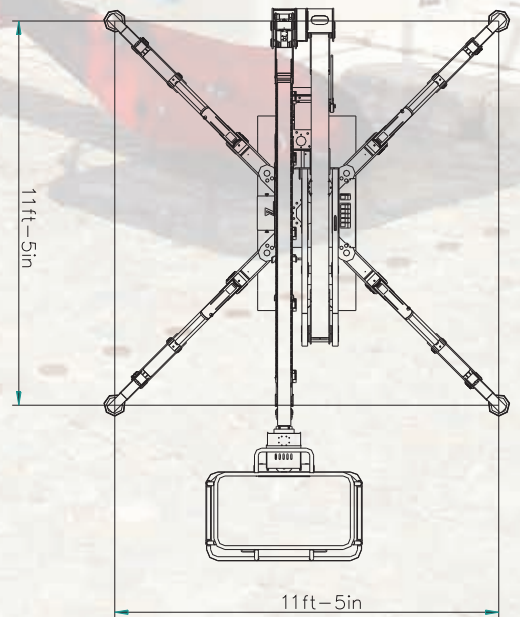
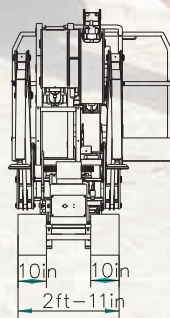
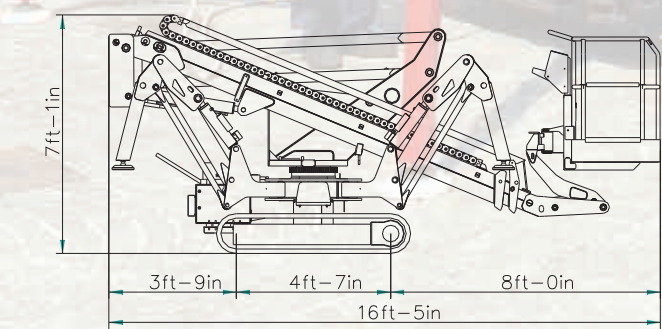
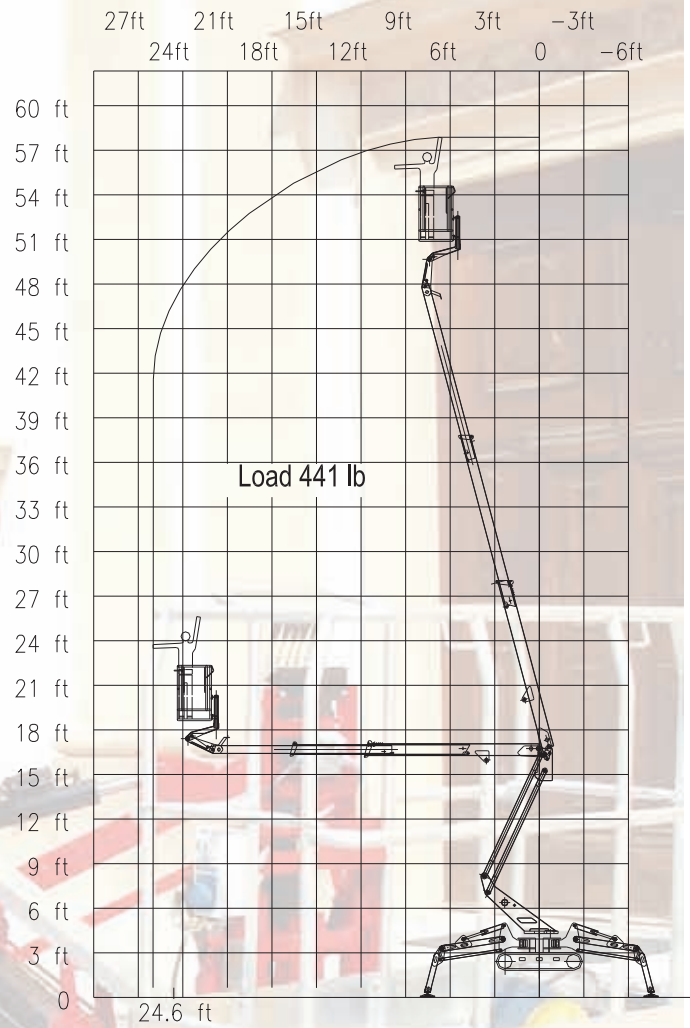
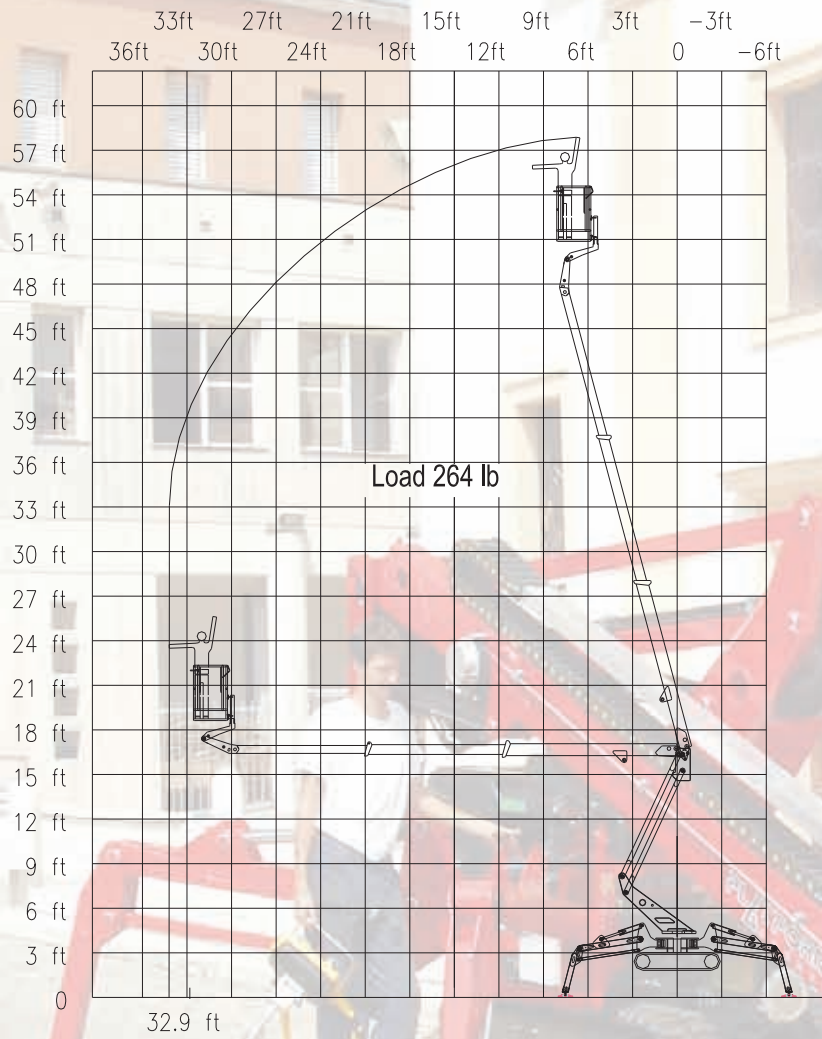
Indépendants, contrôlés hydrauliquement, ils permettent de placer l'élevateur sur tous les terrains et dans des espaces réduits pour une utilisation optimale de la machine.



CARATTERISTICHE TECNICHE

TECNICAL FEATURES

CARACTERISTIQUES TECHNIQUES



Dati dimensioni caratteristiche sono forniti a titolo indicativo e non impegnativo la PLATFORM BASKET si riserva il diritto di effettuare qualsiasi modifica senza alcun preavviso. Tutti i diritti sono di proprietà della PLATFORM BASKET ogni abuso verrà perseguito a norma di legge.

Data dimensions and features are indicative and not binding. Platform Basket reserves the right to do any changes without notice. All the rights belong to PLATFORM BASKET. Any abuse will be pursued following the rule of law.

Les données les dimensions les caractéristiques sont données a titre indicatif et n'engagent pas la maison. PLATFORM BASKET se réserve le droit d'effectuer toutes les modifications sans preavis. Tous les droits sont de propriété de PLATFORM BASKET et chaque abus sera poursuivi aux termes de la loi.

CARATTERISTICHE STANDARD
 STANDARD FEATURES
 CARACTERISTIQUES STANDARD

CARATTERISTICHE TECNICHE
 TECHNICAL FEATURES
 CARACTERISTIQUES TECHNIQUES

| | | |
|--|---|--|
| Pompa a mano d'emergenza Emergency hand pump Pompe manuelle d'urgence | Altezza di lavoro Working height Hauteur de travail | 59 ft |
| Valvole di blocco su tutti gli attuatori Lock valves on all the actuators Valves de blocage sur les actuateur | Altezza di calpestio Working height to the basket floor Hauteur de travail au plancher | 52 ft 6 in |
| Contaore Hour meter Computer-horaires | Sbraccio laterale Side outreach Deport laterale | 32 ft 11 in/ 264 Lb 24 ft 7 in / 441 Lb |
| Interblocco bracci/stabilizzatori Stabilisers/booms interblock Interblocage stabilisateurs/bras | Rotazione torretta Turret rotation Rotation tourelle | 359° 359° 359° |
| Limitatore di carico Load limiting device Limiteur de charge | Dimensioni navicella Cage dimensions Dimensions panier | 4 ft 7 in x 2 ft 3 in x 3 ft 7 in |
| Cingoli in gomma nero Black rubber tracks Chenille en caoutchuc noir | Lunghezza massima Length Longueur | 16 ft 5 in |
| OPTIONALS/OPTIONALS/OPTIONS | Larghezza Width Largeur | Min. 3 ft 2 in |
| Elettropompa 110/220/380 V 110/220V/380V Motor pump Electropompe 110/ 220/380V | Altezza a riposo Height in stowed position Hauteur a machine repliee | Min 6 ft 9 in Max 7 ft 1 in |
| Elettropompa d'emergenza 12V Emergency motor pump 12V Electropompe d'urgence 12V | Ingombro macchina stabilizzata Overall dimensions with stabilised machine Encombrement machine stabilisee | 11 ft 5 in x 11 ft 5 in |
| Presa aria acqua in navicella Air water outlet in the cage Prise air eau dans le panier | Velocità traslazione Driving speed Vitesse de deplacement | 0-2.0 Km./h |
| Presa di corrente 110/220V in navicella 110/ 220V outlet in the cage Prise electrique dans le panier 110/220 V | Pendenza massima Gradeability Pente max | 33° |
| Cingoli antitraccia No marking tracks Chenilles pas marquants | Portata massima Max capacity Max capacite | 441 Lb |
| Colori personalizzati Personal colours Couleur personnalisee | Motore benzina Petrol engine Moteur a essence | 9 Kw. |
| Kit anticollisione Anti-collision kit Kit anti-collision | Motore Diesel Diesel engine Diesel moteur | 6.8 Kw. |
| | Peso totale macchina base Total weight of the machine Poids total de la machine | 6283 Lb |

Nacelle Basket Canada
 813 Ave St-Louis
 Plesisville Québec , Canada
 (819) 362-7692